



MAYOR

Creando el sofá perfecto

Fabricamos en España, desde Yecla (Murcia), localidad de referencia internacional en la producción de muebles tapizados. Desde nuestras instalaciones, que ocupan más de 12.000 m², garantizamos excelencia en cada sofá.

Desde Yecla con amor

Cuidamos cada detalle en la composición de nuestros productos, utilizando las mejores materias primas y cumpliendo con los más altos estándares de calidad para ofrecer sofás premium en comodidad y diseño.



Con más de 35 años de experiencia, MAYOR ha sabido combinar la **tradición artesanal de Yecla**, cuna del mueble, con las **últimas tecnologías en la fabricación** de sofás, aprovechando esta rica herencia para ofrecer productos que combinan diseño contemporáneo y calidad artesanal.

Bienvenidos al confort y a la calidad de vida

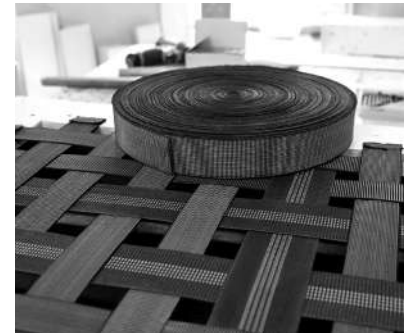
Cada uno de nuestros sofás refleja este compromiso con el detalle, la durabilidad y el confort. En MAYOR, trabajamos con artesanos expertos que seleccionan cuidadosamente los mejores materiales, desde las estructuras de madera maciza hasta las viscoelásticas de alta densidad, que **aseguran una sentada cómoda**.

Cada sofá es una obra maestra que podrá disfrutar durante mucho tiempo.



Vocación por la excelencia

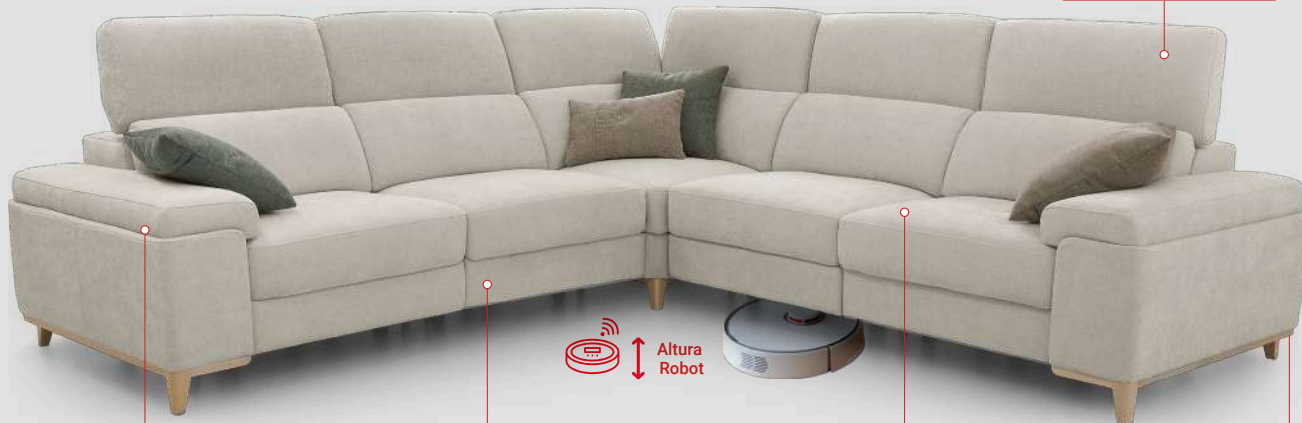
- Diseñamos y fabricamos sofás especializados en confort de alta gama, abarcando todos los estilos con calidad "Made in Spain".
- Gran capacidad productiva.
- Trazabilidad absoluta desde el pedido inicial hasta su fabricación y entrega.
- Servicio premium, con las mejores condiciones.
- Más de 35 años de experiencia, con un gran equipo humano motivado y cualificado.
- Empresa familiar y cercana.
- Dilatada trayectoria internacional.
- Líder en la fabricación de sofás cama.
- Equipamiento y procesos con la última tecnología.



Tecnológicamente perfectos

El **saber hacer artesanal**, combinado con la **innovación tecnológica**, garantiza una calidad excepcional y una sensación de **confort inigualable**

 **Cabezales reclinables**



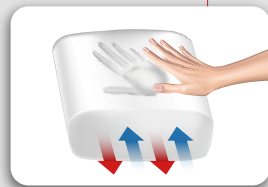
 **Altura Robot**




 **Arcones integrados en brazos**



 **Asientos Muelles Ensacados**



 **Espuma Poliuretano 30 kg súper suave**



 **Asientos deslizantes Cama instantánea**

Nuestras líneas

Los sofás MAYOR se diseñan y fabrican íntegramente en nuestra sede, permitiéndonos ofrecer con rapidez y eficacia colecciones innovadoras y completas.

Contamos con **cinco líneas principales**:

1



Vanguardia

Sofás fijos y deslizantes con tecnología de confort avanzada.

2



Sofás Cama

Sistemas italianos de apertura fácil, diseñados para un óptimo descanso y adaptados a cualquier espacio.

3



Aurum

Sofisticación y elegancia atemporal, con acabados de alta calidad y diseño exclusivo.

4



Contract

Soluciones a medida para el sector profesional.

5



Catálogo Express

Sofás en tiempo récord, que aumentan sus ventas.

Vanguardia



Sofás Cama



Aurum



Contract



Express





Vanguardia Tecnología & Confort

Nuestra línea VANGUARDIA redefine el concepto de bienestar con sofás diseñados para ofrecer una experiencia de descanso única. Incorporan **tecnología de última generación, combinando magistralmente diseño, funcionalidad y confort.**

- **Sistemas de confort avanzados:** sofás fijos y deslizantes con módulos reclinables (motorizados o fijos) y posición "cardio".
- **Cabezales elevables y asientos Hiperflex** para un soporte ergonómico excepcional.
- **Almacenamiento extra** en arcones y brazos .
- **Conectividad:** puertos USB integrados.

Los sofás de esta gama están diseñados para quienes buscan diseño y confort sin renunciar a la tecnología.

 **X2** DOBLE MOTOR

1ª MOTORIZACIÓN RESPALDO Y CABEZAL

Reclina el respaldo y el cabezal tanto en **altura** como en **inclinación** a la posición deseada.

Elevación



Inclinación





Sofás cama

Máximo confort de día, El mejor descanso de noche

Sofás súper cómodos que **se transforman en camas de alta calidad en segundos y sin esfuerzo**. Somos líderes en su fabricación, combinando estética, funcionalidad y confort, todo sin comprometer el espacio disponible. Ofrecen una experiencia de descanso óptima y son **la opción más inteligente para optimizar los espacios**.

- **Colchones de alta calidad** con viscoelástica ergonómica HR35 para un descanso superior.
- **Sistemas italianos de apertura fácil y sin esfuerzo**, permitiendo su despliegue en segundos.
- **Diseño compacto y funcional**, optimizando el espacio sin renunciar a la comodidad.
- **Amplia gama de sofás cama**, la mejor opción para quienes buscan el máximo confort y adaptabilidad para cualquier espacio.





Colchones que transforman sofás, en camas perfectas





Aurum Alta calidad y diseño exclusivo

AURUM representa la **evolución del clásico contemporáneo**. Cada sofá es una pieza exclusiva, concebida para aportar distinción y lujo.

- **Diseño sofisticado y atemporal**, Estética minimalista con líneas puras, Ideal para salones clásicos o modernos
 - **Fabricados con materiales de alta calidad**, estructura de madera maciza, tapizados premium con tejidos certificados Oeko-Tex y Microfiber Eko, fibra reciclada, suave y térmica, con tacto similar al plumón.
 - **Máximo confort** y sentada suave, gracias a una ergonomía cuidadosamente estudiada y a su base de muelles ondulados y cinchas entrecruzadas.
- AURUM**, la **elección perfecta** para quienes buscan elegancia, confort y exclusividad en su hogar o en proyectos de alto nivel.



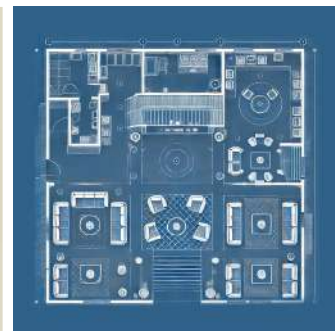
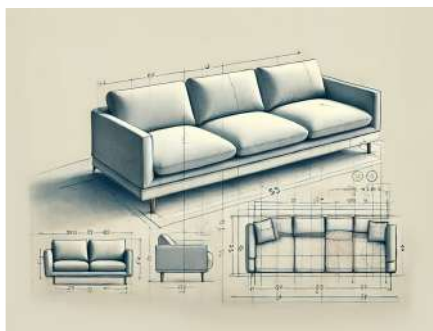
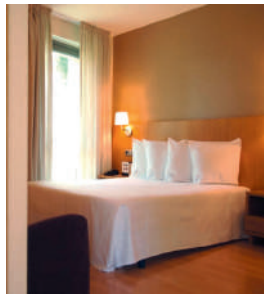


Contract Soluciones a medida para el sector profesional

Nuestra división CONTRACT está orientada a **ofrecer mobiliario personalizado a hoteles, residencias, universidades, empresas y otros espacios sectoriales**. Adaptamos cada proyecto a las necesidades específicas del cliente, garantizando funcionalidad, durabilidad y estética.

- **Proyectos personalizados**, desde el diseño hasta la fabricación bajo prototipo.
- **Amplia variedad de opciones**, desde modelos de nuestros catálogos hasta mobiliario diseñado y fabricado a la medida del proyecto.
- **Materiales y acabados de alta resistencia**, cumpliendo con los estándares de calidad y seguridad del sector.
- **Flexibilidad y adaptación** a las exigencias de cada espacio, con soluciones innovadoras.

La gama CONTRACT es sinónimo de **soluciones inteligentes y adaptadas a cada proyecto profesional**.





Catálogo Express

Sofás en tiempo récord que aumentan sus ventas

Nuestro catálogo Express ofrece una solución **ágil y eficiente** para abastecerse de **sofás cama de alta rotación** en tiempo récord, sin largos tiempos de espera.

- **Modelos en entrega rápida**, optimizando la gestión de su stock.
- **Sofás cama Nº 1 en ventas**, garantizando alta demanda y rentabilidad.
- **Disponibilidad inmediata**, mejorando la experiencia del cliente, cumpliendo sus necesidades de inmediatez.
- **Flujo constante de sofás**, aumentando las oportunidades de venta para que nunca tenga que decir "no" a sus clientes.

Con Express, obtendrá **mayor flexibilidad operativa**, **evitando acumulación de stock** que asegura su **venta competitiva**.



Sofás diseñados para resistirlo todo

Los sofás Mayor están diseñados para resistirlo todo: niños, uso intensivo, manchas, ácaros e incluso quemaduras. Sus **tapizados especiales**, su **estructura reforzada de madera de pino macizo** y sus **espumas de alta resistencia y densidad** garantizan **durabilidad y confort** durante muchos años.

Su amplia gama de tejidos especiales proporciona:



Alta resistencia al desgaste



Repelencia al agua y antimanchas



Protección ignífuga



Protección antiácaros

La opción perfecta para familias con niños y mascotas, combinando seguridad, comodidad y máxima durabilidad.



Fácil limpieza del pelo



Limpieza solo con agua



Materiales 100% reciclados



Alta calidad y resistencia



Las marcas desaparecen fácilmente

Confort natural

Mayor Tapizados apuesta por la sostenibilidad en cada etapa de fabricación, reduciendo su impacto ambiental para ofrecer sofás **ecológicos, sostenibles y duraderos**.

- **Materiales reciclados y sostenibles:** Microfiber Eko (hecho con botellas recicladas) y madera certificada.
- **Producción eficiente y ecológica:** Menos consumo de agua y energía, reducción de CO₂ y tintes ecológicos.

- **Bienestar:** Tapicerías antimanchas, antiácaros e ignífugas sin sustancias tóxicas.

- **Compromiso con el medioambiente:** Reciclaje de materiales y embalajes sostenibles.

Los sofás Mayor combinan calidad, confort y respeto por el planeta.





Control total calidad garantizada en cada sofá

Mayor Tapizados incorpora la tecnología RFID en su sistema de trazabilidad, **asegurando un control total en cada fase de fabricación, desde la selección de materiales hasta la entrega final.**

- **Seguimiento en tiempo real** de cada sofá con una "etiqueta digital" única.
- **Mayor eficiencia** en producción y logística, reduciendo tiempos de entrega.
- **Garantía de calidad** asegurando el cumplimiento de los más altos estándares.
- **Sostenibilidad:** reduce desperdicios y optimiza el uso de recursos, fomentando la economía circular.





QUALITY
MADE IN
SPAIN



MAYOR

T. 968 79 48 49 - YECLA
mayortapizados.com