



EXPRESS

2026



Gio 650 puntos netos

- **Colchón de 18 cm. 140 x 195 HR 30kg.**
- **Tela Oackland C/3.**

- **Mecanismo original italiano** con cama de 140 x 200 cm. con rejilla metálica y cincha en los asientos.
- Asientos desfundables, en goma D30 kg. suave.
- Cabezales desfundables abatibles italianos color negro, en goma de dos densidades (base de 22 kg. dura y suplemento de 5 cm. en DT2010 S. Suave).
- Riñoneras desfundables, relleno de mezcla de fibra hueca y plumón sintético.
- Sistema de guías en brazos y trasera.
- 2 Cojines de adorno de 45 x 45 cm.
- Pestañas sencillas en bases y francesa en almohadas.
- Pata de madera color natural, altura de 5,5 cm.

105
195cm.



COLCHÓN ACOLCHADO
DE VISCOELÁSTICA



Amore 630 puntos netos



105
204cm.



Paris 610 puntos netos

100
200cm.



- **Colchón de 16 cm. 140 x 198 HR 28kg.**
- **Tela Oackland C/7.**
- **Mecanismo original italiano** con cama de 140 x 200 cm. con rejilla metálica y cincha en los asientos.
- Sistema de guías en brazos y trasera.
- Pata de madera color natural, altura de 5 cm.
- Asientos desenfundables goma D30 kg. suave.
- Respaldos goma D22 kg. super suave. Sobrebrazos desenfundables.



- **Colchón de 15 cm. 140 x 195 HR 25kg.**
- **Tela Loto C/16 plata.**

- Incluye arcón en ambos brazos.
- Mecanismo italiano con cama de 140 x 200 cm. con rejilla metálica y cincha en los asientos.
- Cabezales reclinables en varias posiciones.
- Sistema de guías en brazos y trasera.
- Patas metálicas color antracita.
- Al abrir la cama los cabezales se quedan en la trasera.
- Asientos desenfundables goma D30 kg. suave.
- Sobrebrazos desenfundables.
- Cabezal y riñoneras desenfundables en fibra hueca siliconada.

112
208cm.

Triana 595 puntos netos



Lotus 5Max

560 puntos netos



- **Colchón de 15 cm.** 140 x 195 HR 25kg.
- **Tela Loto C/17 cemento.**
- **Respaldos con 5 cm. más de altura** que el modelo Lotus.
- Mecanismo italiano con cama de 140 x 200 cm. con rejilla metálica y cincha en los asientos.
- Patas de madera color wengué, altura de 5 cm.
- Asientos desenfundables goma D28 kg. suave.
- Respaldos en fibra hueca siliconada.
- Sobrebrazos desenfundables.
- Sistema de guías en brazos y trasera.

 105
208cm.

 96
180cm.



- **Colchón de 15 cm.** 140 x 195 HR 25kg.
- **Tela Oackland C/7.**

- **Mecanismo original italiano** con cama de 140 x 200 cm. con rejilla metálica y cincha en los asientos.
- Sistema de guías en brazos y trasera.
- 2 Cojines de adorno de 45 x 45 cm.
- Pestañas sencillas en brazos y respaldos.
- Pata de madera color natural, altura de 5 cm.
- Asientos desenfundables, en goma D30 kg. suave.
- Respaldos desenfundables, en goma DT2010 S.Suave.

Lyra 550 puntos netos



Kimi 520 puntos netos



- **Colchón de 15 cm. 140 x 195 HR 25kg.**
- **Tela Loto C/02 crudo.**
- **Mecanismo original italiano** con cama de 140 x 200 cm. con rejilla metálica y cincha en los asientos.
- Sistema de guías en brazos y trasera.
- 2 Cojines de adorno de 25 x 50 cm.
- Pestañas sencillas en brazos.
- Patas de madera color natural 5 cm. de altura.
- Asientos desenfundables, en goma D30 kg. suave.
- Respaldos desenfundables, relleno mezcla de fibra hueca y picado.

110
186cm.



Chaiselongue arcón intercambiable 745 puntos netos

282cm.
95 170



- **Colchón de 12 cm. 140 x 185 HR 25kg.**
- **Tela Loto C/02 crudo.**

- Incluye arcón en ambos brazos.
- Mecanismo italiano con cama de 140 x 190 cm. con rejilla metálica y cincha en los asientos.
- Sistema de guías en brazos y trasera.
- Patas de madera color wengué, altura 5 cm.
- Asiento desenfundable, goma D28 kg. media.
- Respaldo de fibra + picado.
- Sobrebrazos desenfundables.

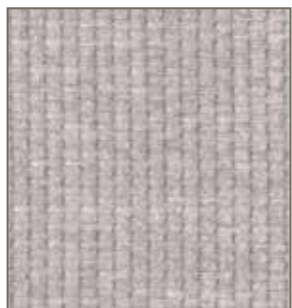
100
200cm.

Channel 450 puntos netos



TELAS EXPRESS 2026

Oackland Serie A



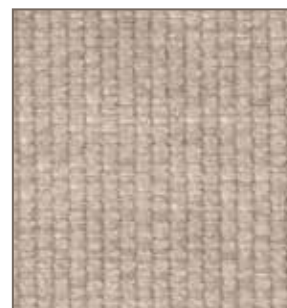
OACKLAND C/3



OACKLAND C/4



OACKLAND C/7



OACKLAND C/8

En tres sencillos pasos:

1. Retira el exceso del producto derramado sobre el tejido (si se trata de tintas, frota con un paño seco).
2. Moja con agua la mancha hasta que el tejido quede húmedo pero sin llegar a empapararlo. Para ello puedes verter directamente el agua o utilizar un paño. Espera unos segundos.
3. Presiona sobre el tejido manchado con el paño y a continuación frota suavemente el tejido con movimientos circulares hasta hacer desaparecer la mancha.

Instrucciones de limpieza:

Lavado a máquina máximo 30° con detergentes neutros. Puede lavarse en seco. Evitar secar al sol. Planchar por la cara posterior máximo 110°. No usar lejía. No escurrir, retorcer o centrifugar. No secar en secadora.

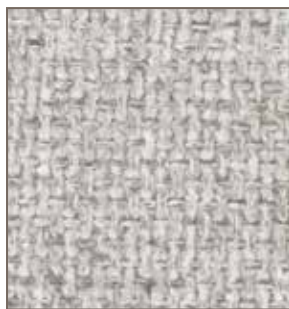
- **Composición:** 100% Poliéster.
- **Deslizamiento de las costuras:** Urdimbre 3,8 mm. Trama 4 mm. (ISO 13936-2:2004).
- **Resistencia de las costuras:** Urdimbre 410 N. Trama 420 N. (ISO 13935-2:2014).
- **Resistencia a la tracción:** Urdimbre 1900 N. Trama 840 N. (ISO 13934-2:2014).
- **Resistencia a la rotura:** Urdimbre 63 N. Trama 3 N. (ISO 13934-2:2014).
- **Resistencia a la abrasión:** Ciclos >100.000. (ISO 12947-2:2016).
- **Solidez de los colores a la luz:** 4. (ISO 105-B02:2014).
- **Solidez a la limpieza en seco:** 4-5. (ISO 105-D01:2010).
- **Solidez de los colores al lavado:** 4-5. (ISO 105-X12:2016).
- **Resistencia al Pilling:** 4. (ISO 12945-1:2000).
- **Prueba del cigarrillo:** Pass. (ISO 1021-1:2006)-bs 5852 part 1.



Loto Serie A



LOTO C/02 CRUDO



LOTO C/16 PLATA



LOTO C/03 CREMA



LOTO C/17 CEMENTO

Instrucciones de limpieza:

Se puede lavar a máquina, programa antiarrugas, máximo 30°. No usar lejía. No usar secadora. Se puede planchar a temperatura máx. 110° (usar un paño). Se puede lavar en seco (proceso suave).

- **Composición:** 92% Poliéster - 8% Nylon.
- **Composición base:** 100% Poliéster.
- **Ancho:** 140 cm.
- **Peso:** 390 g/m².
- **Pilling:** 4. (ISO 12945-2:2002).
- **Solidez al frote:** Seco 4 - Húmedo 4. (ISO 105-X12).
- **Resistencia a la abrasión:** 30.000 ciclos. (ISO 12947-2).
- **Solidez a la luz:** 4. (ISO 105-b02).

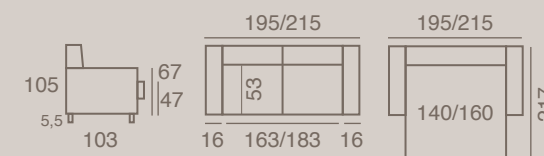


CONDICIONES DE ESTA PROMOCIÓN

- Tarifa en puntos netos solo para las telas de promoción.
- Servicio inmediato solo para los modelos con las telas fotografiadas.
- Telas intercambiables: SE RESPETARÁ EL PRECIO DE PROMOCIÓN PARA CUALQUIERA DE LAS 8 TELAS INDICADAS, PERO EL SERVICIO SERÁ EL HABITUAL.
- Cualquier otra tela o medida que no esté incluida en esta promoción, se servirá con plazo de entrega habitual y a precio de tarifa general.
- Esta promoción anula todas las promociones de servicio express anteriores.

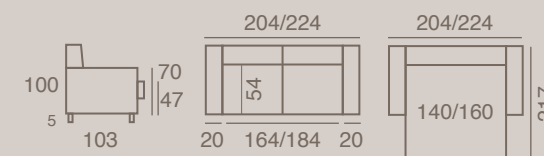
Gio *Colchón 18 cm.*

	EXPRESS	S/O	S/A	S/B	S/C	S/D
Cama italiana 140 x 200 cm. (140 x 195 HR 30 kg.)	650	695	720	745	775	805
Cama italiana 160 x 200 cm. (160 x 195 HR 30 kg.)	-	755	780	805	835	865



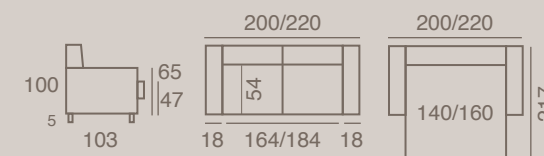
Amore *Colchón 16 cm.*

Cama italiana 140 x 200 cm. (140 x 195 HR 28 kg.)	630	685	710	735	760	785
Cama italiana 160 x 200 cm. (160 x 195 HR 28 kg.)	-	745	770	795	820	845



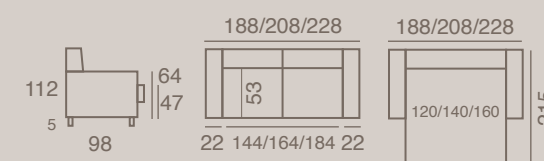
Paris *Colchón 16 cm.*

Cama italiana 140 x 200 cm. (140 x 195 HR 28 kg.)	610	640	665	690	715	740
Cama italiana 160 x 200 cm. (160 x 195 HR 28 kg.)	-	700	725	750	775	800



Triana *Colchón 15 cm.*

Cama italiana 120 x 200 cm. (120 x 195 HR 25 kg.)	-	685	710	735	760	785
Cama italiana 140 x 200 cm. (140 x 195 HR 25 kg.)	595	685	710	735	760	785
Cama italiana 160 x 200 cm. (160 x 195 HR 25 kg.)	-	745	770	795	820	845



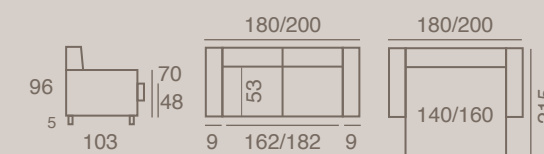
Lotus 5 max *Colchón 15 cm.*

Cama italiana 120 x 200 cm. (120 x 195 HR 25 kg.)	-	660	685	710	735	760
Cama italiana 140 x 200 cm. (140 x 195 HR 25 kg.)	560	660	685	710	735	760
Cama italiana 160 x 200 cm. (160 x 195 HR 25 kg.)	-	720	745	770	795	820



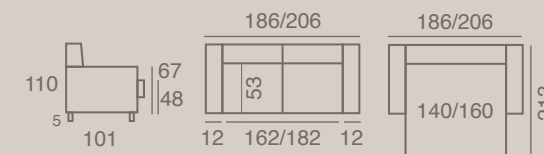
Lyra *Colchón 15 cm.*

Cama italiana 140 x 200 cm. (140 x 195 HR 25 kg.)	550	615	640	665	695	720
Cama italiana 160 x 200 cm. (160 x 195 HR 25 kg.)	-	675	700	725	755	780



Kimi *Colchón 15 cm.*

Cama italiana 140 x 200 cm. (140 x 195 HR 25 kg.)	520	585	610	635	665	690
Cama italiana 160 x 200 cm. (160 x 195 HR 25 kg.)	-	645	670	695	725	750



Channel *Colchón 12 cm.*

Cama italiana 140 x 190 cm. (140 x 185 HR 25 kg.)	450	500	520	545	570	595
Cama italiana 140 x 190 cm. (140 x 185 HR 25 kg.) + Chaiselongue intercambiable arcón 170 x 80 cm.	745	770	805	855	910	965

